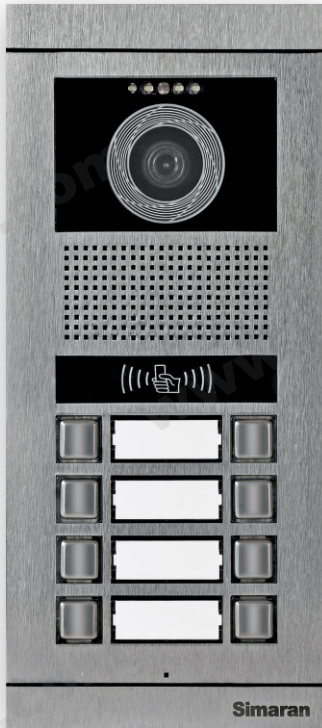


پنل دربازکن مدل فرداد



صنایع الکترونیک سیماران

دفتر مرکزی: تهران، خیابان کریمخان زند، شماره ۱۰۳، کدپستی ۱۵۸۷۵ - ۵۹۹۵

تلفن: ۴۲-۸۸۸۳۱۵۵۴۱ . ۸۸۸۳۸۴۰۰ فکس: ۸۸۸۳۵۰۷۳

www.simaran.com

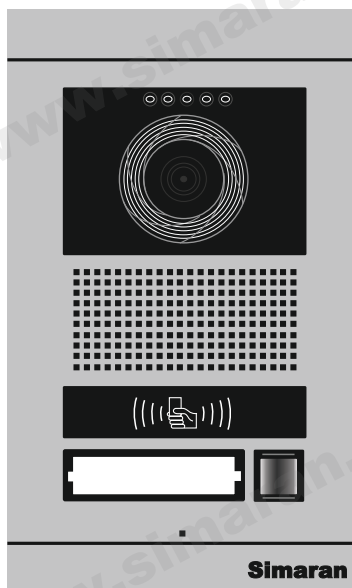
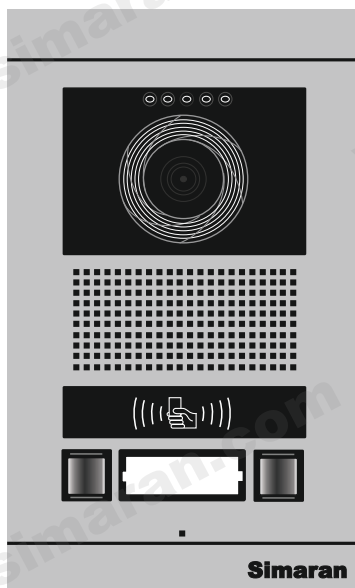
e-mail: Info@simaran.com

مشخصات کلی

- ۱ - دارای دوربین رنگی CCD با قابلیت تنظیم زاویه دید دوربین در چهار جهت
- ۲ - سیستم دید در شب با استفاده از LED های سوپر هایبرایت
- ۳ - ساخته شده از آلومینیوم بیکپارچه اکستروود و آبکاری شده ، مقاوم در مقابل تغییرات جوی
- ۴ - دارای صفحه کلید نورانی ، جهت کاربرد آسان در شب
- ۵ - امکان ارتباط با واحد مربوطه ، تنها با فشردن یک دکمه
- ۶ - دارای مدار کارت خوان در مدل مجهز به کارت خوان
- ۷ - دارای کانکتور جهت نصب کلید دربازکن اضافه

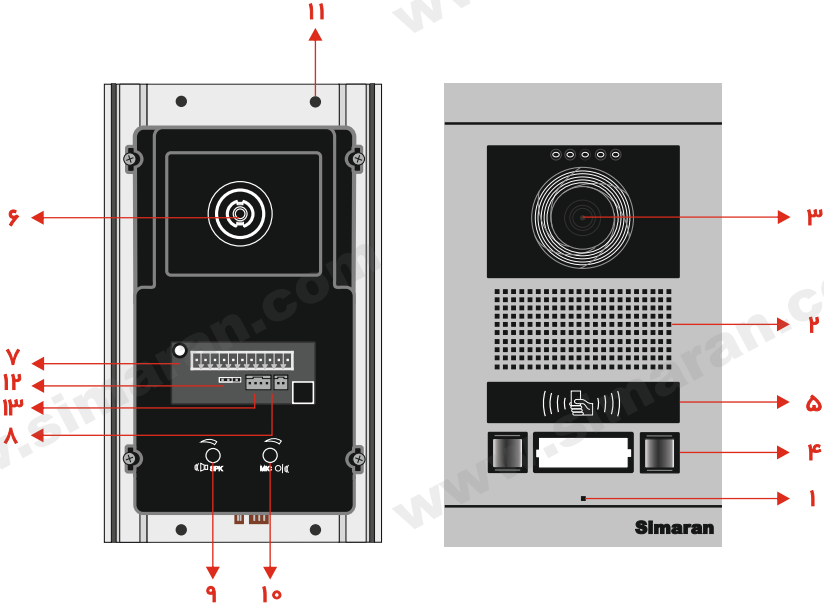
انتخاب مدل

سیستم دربازکن تصویری فرداداد با دوربین رنگی بدون سوئیچر قابل ارائه می باشد :




مشخصات پنل :

- ۱ - میکروفن
- ۲ - بلندگو
- ۳ - دوربین
- ۴ - شستی زنگها
- ۵ - محل قرارگیری تگ و کارت
- ۶ - گوی تنظیم کننده دوربین
- ۷ - ترمینال ۱۰ پین
- ۸ - کانکتور ۲ پین جهت کلید دربازکن
- ۹ - پتانسیومتر تنظیم صدا بلند گوی پنل
- ۱۰ - پتانسیومتر تنظیم صدا میکروفن پنل
- ۱۱ - جا پیچهای اتصال پنل به قوطی توکار
- ۱۲ - یک جمپر دو حالته دارای ۳ پایه
- ۱۳ - کانکتور جهت اتصال کارت خوان دیگر به مدار



Open Key GND

توضیحات :

- ۸ - با این کانکتور ۲ پین می توان جهت باز کردن در ، کلیدی به مدار اضافه کرد
- ۱۲ - جمپر  هرگاه جمپر در حالت Reader ۱ و ۲ باشد ، کارت خوان دیگری را می توان به مدار وصل کرد و هرگاه جمپر در حالت ۲ و ۳ باشد مدار در حالت Access می باشد و به صورت چک کارت خوان تکی به کار خواهد رفت .
- ۱۳ - هرگاه مدار در حالت Reader قرار بگیرد از این کانکتور جهت اتصال به کارت خوان دیگر استفاده می شود.

۱ - ۵ ولت تغذیه ۲ - GND منفی ۳ - دپتا D0 ۴ - دپتا D1

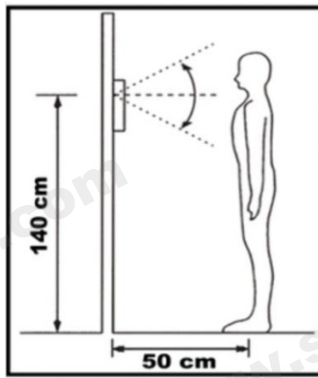


متعلقات پنل: قوطی توکار - ۴ عدد پیچ آلن - آچار آلن - واشر آبندی - پیچ گوشتی - چهار عدد

پیچ چهارسو

روش نصب

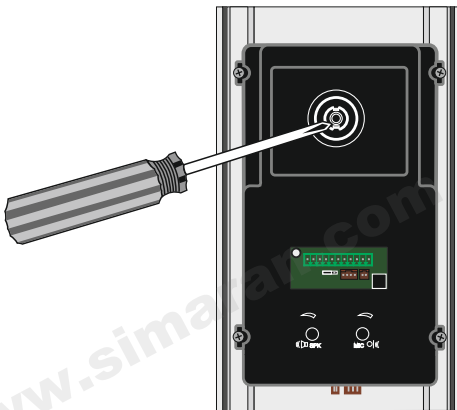
- ۱- قبل از کار گذاشتن قوطی توکار، محل ورود سیم (از کف یا دیوارهای جانبی) را از قوطی جدا کنید.
- ۲- قوطی توکار را در ارتفاع ۱۴۰ سانتی متر از سطح زمین تا لنز دوربین، کاملاً همتراز با دیوار نصب کنید (شکل ۱) اگر قوطی توکار، همتراز با دیوار نباشد پنل به خوبی نصب نخواهد شد.
- ۳- سیمها را مطابق راهنمای نصب به پنل متصل کنید.
- ۴- پنل را روی قوطی توکار قرار دهید و آن را با دو عدد پیچ آلن به قوطی توکار متصل کنید.



(شکل ۱)

تنظیم زاویه دید دوربین

جهت تنظیم زاویه دوربین، پیچ پشت آن را مطابق شکل ۲، چند دور شل کنید، سپس با نرمی انگشت شست، دوربین را به اطراف بچرخانید. در پایان پیچ مربوط را سفت کنید.



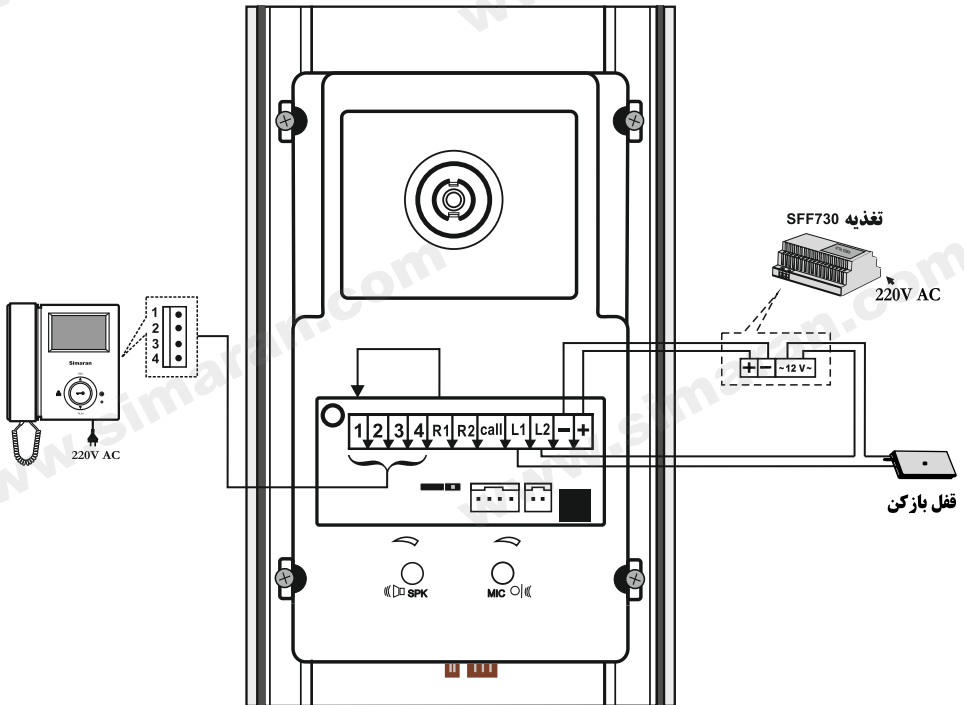
مشخصات فنی :

پنل فرداد	مشخصات فنی
DC 12V-180mA	تغذیه مورد نیاز
رنگی : ۱/۴ اینچ	دوربین
قابل تنظیم	زاویه دوربین
افقی : ۶۲۵ / ۱۵ کیلوهرتز عمودی : ۵۰ هرتز	فرکانس پوشش
۴ سیم با قطبیت (مثبت و منفی)	سیستم نصب
-25°C ... +70°C	دمای عملکرد

توضیح : طرح ظاهری ، مشخصات فنی و عملکرد ، جهت بهبود کیفیت محصول ، ممکن است بدون اطلاع قبلی تغییر کند.

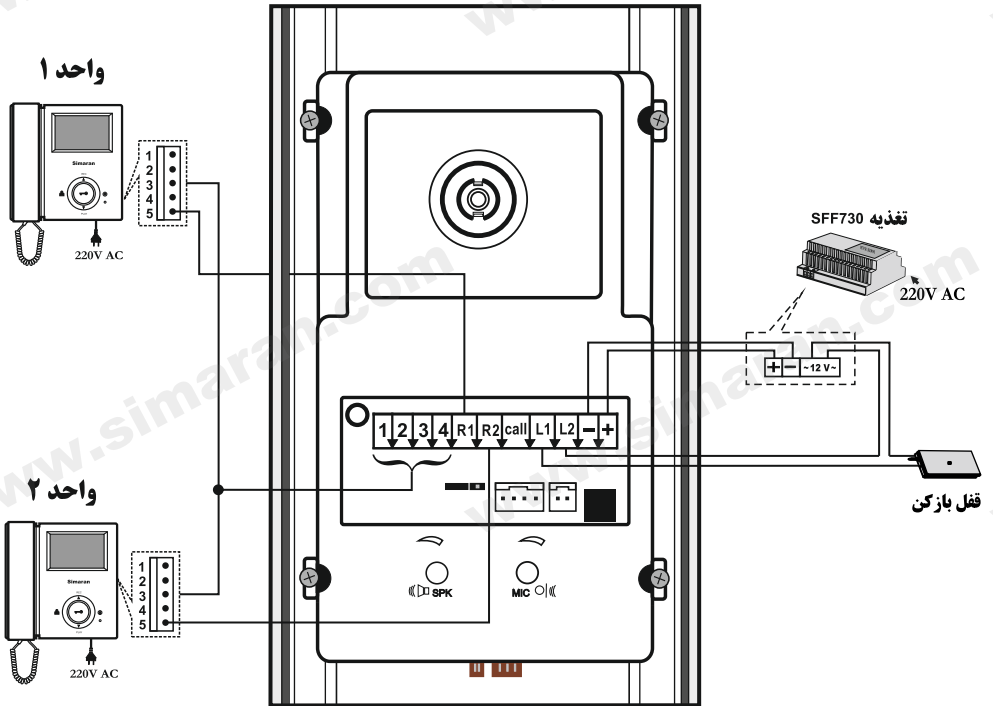
راهنمای سیم بندی

۱ - طرح کلی سیم بندی برای پنل هایی که به صورت واحدی نصب می شوند.



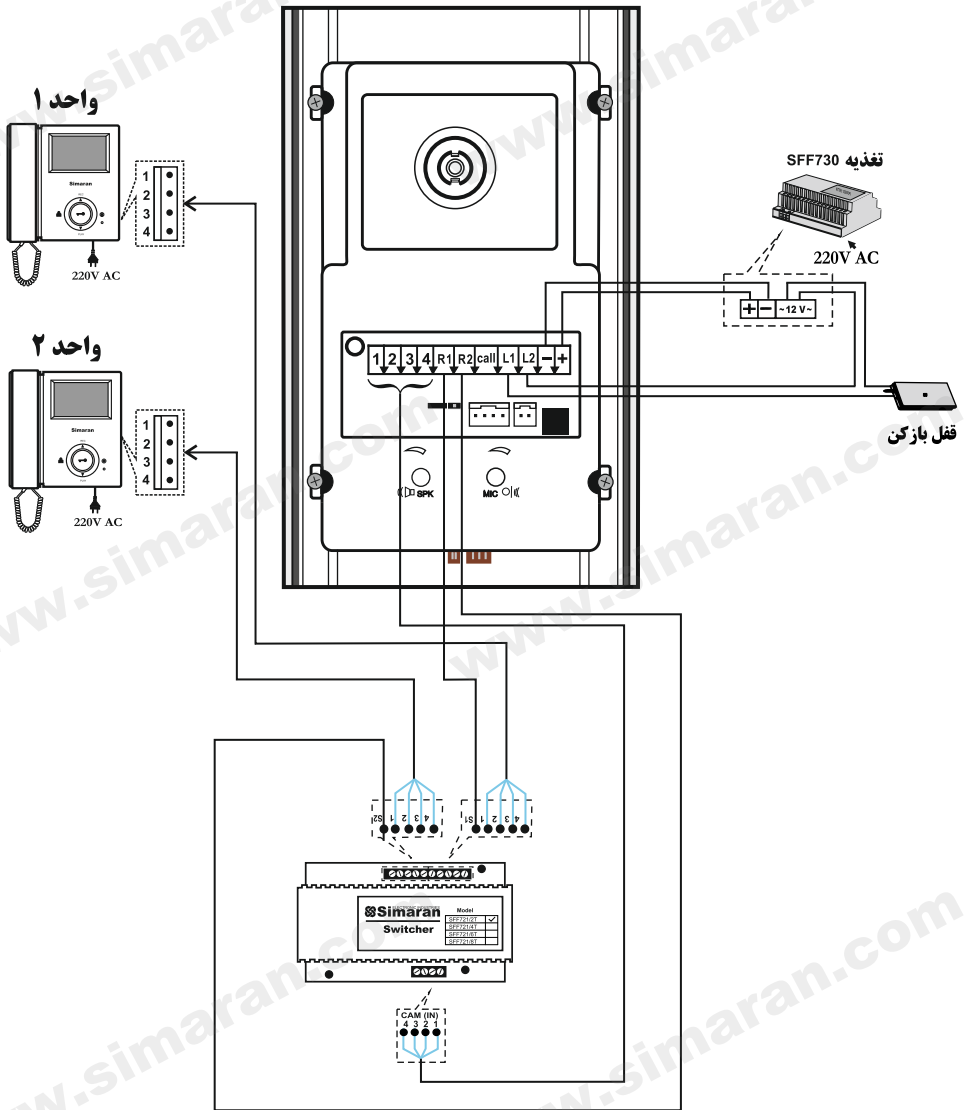
توجه: برای فواصل بیش از ۵۰ متر بهتر است، جهت انتقال تصویر دوربین به مانیتور از کابل کواکسیال استفاده شود.

طرح کلی سیم بندی برای پنل های ۲ واحدی با استفاده از سوئیچر داخلی مانیتور :



توجه : در این روش نصب باید توجه داشته باشید که چمبرهای پشت مانیتور برداشته شوند.

طرح کلی سیم بندی برای پنل های ۲ واحدی بدون سوئیچر داخلی با استفاده از سوئیچر مجتمع :



۲- طرح کلی سیم بندی برای پنتل های ۸ واحدی

ادامه به واحدهای بالاتر

