

مانیتور دربازکن تصویری کلیدلمسی 72TK



صنایع الکترونیک سیماران

دفتر مرکزی: تهران، خیابان کریمخان زند، شماره ۱۰۳، کدپستی ۵۹۹۵-۱۵۸۷۵

تلفن: ۴۲-۱۵۵۴۱-۸۸۳۱۵۵۴۰۰، فکس: ۸۸۳۸۴۰۰۰۷۳-۸۸۳۵۰۷۳، ۸۸۳۴۸۲۴۶

www.simaran.com

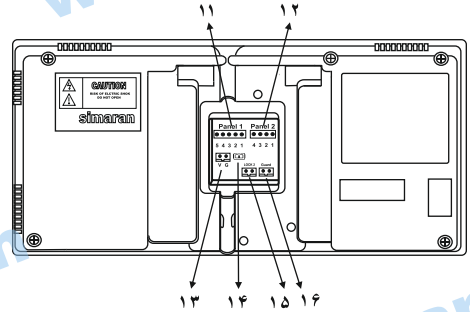
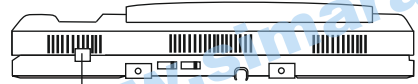
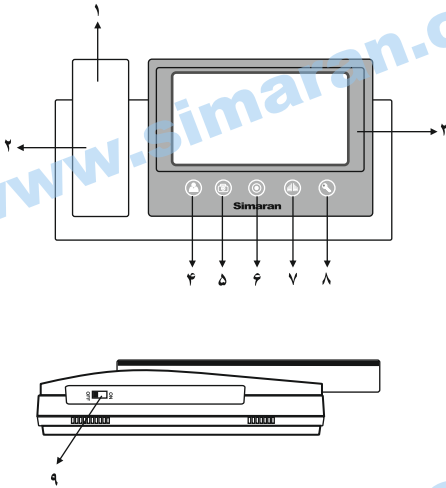
e-mail: info@simaran.com

Manufactured by
ISO-9001
Certified factories

لیست محتویات

- ماینیتور
- گوشی
- دفترچه راهنما
- براکت
- ۱- کانکتور ۵ تایی • بسته متعلقات شامل:
- ۲- کانکتور ۴ تایی
- ۳- پیچ استوانه ای ۳×۷
- ۴- کانکتور ۲ تایی • عدد ۱
- ۵- پیچ دیواری M۴ • عدد ۱
- ۶- رول پلاک • عدد ۱
- • عدد ۳
- • عدد ۲
- • عدد ۲

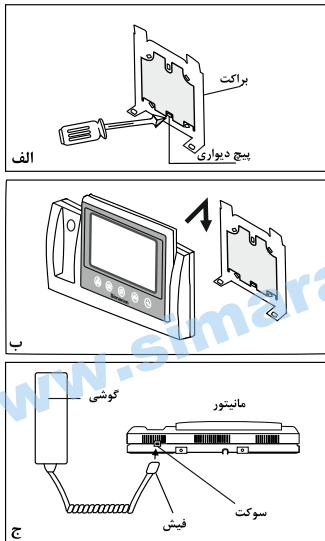
مشخصات:



(شکل ۱)

- ۱- بلندگو
 - ۲- گوشی
 - ۳- صفحه نمایش 7LCD اینچ
 - ۴- دکمه ماینیتور (Ⓜ)
 - ۵- در این مدل بدون استفاده است.
 - ۶- دکمه (Ⓢ) جهت تنظیم تصویر، صدای زنگ (Brightness / Contrast / Color / Volume) و برای تماس با واحد نگهداری می باشد.
 - ۷- دکمه ماینیتور Standby، با برداشتن گوشی و لمس دکمه امکان برقراری تماس با واحد نگهداری وجود خواهد داشت. (فقط در سیستم کدینگ)
 - ۸- دکمه در بازکن (Ⓡ)
 - ۹- کلید ON/OFF برای روشن و یا خاموش کردن سیستم
 - ۱۰- محل قرار گرفتن فیش گوشی
 - ۱۱- کانکتور ۵ تایی اتصال به پنل اول
 - ۱۲- کانکتور ۴ تایی اتصال به پنل دوم
 - ۱۳- کانکتور ۲ تایی ارتباط با دوربین
 - ۱۴- چمپر ۷۵ اهم
 - ۱۵- کانکتور ۲ تایی اتصال به درب ثانویه یا جک پارکینگ
 - ۱۶- کانکتور ارتباط داخلی با نگهداری
- می توانید از این دکمه برای در بازکن ثانویه یا جک پارکینگ و جهت کاهش مقادیر منوی تنظیمات نیز استفاده کرد.

راهنمای نصب ماینیتور :



(شکل ۲)

- ۱- پس از تعیین محل نصب ماینیتور، براکت را در حالی که سر قلاب ها به سمت بالا قرار گرفته ، بطوریکه سیم ها در مرکز آن قرار گیرد ، با دو پیچ دیواری ، به صورتی مطمئن به دیوار پیچ کنید. سپس سیم ها را بیرون کشیده و آن ها را به کانکتور پشت ماینیتور متصل کنید. (شکل الف)
- ۲- ماینیتور را روی براکت سوار کنید. (شکل ب)
- ۳- سیم گوشی را متصل کنید. (شکل ج)
- ۴- دکمه OFF/ON را در حالت ON قرار دهید.

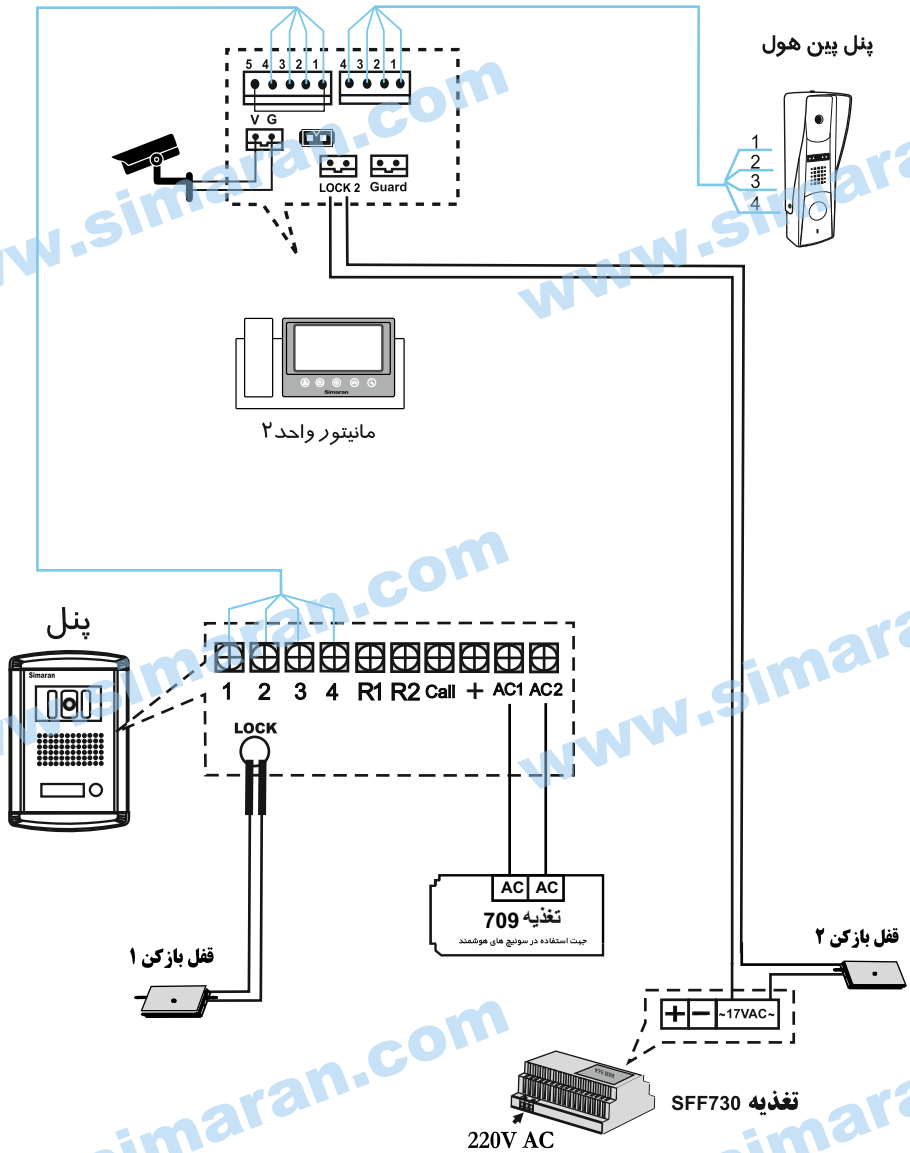
نکات مهم در نصب :

- ۱- دستگاه ماینیتور و پنل را در جاهای پر گردوغبار، معرض نور مستقیم خورشید (یا دیگر منابع قوی نور)، دمای بالا (بیش از ۴۰ درجه سانتی گراد) یا شرایط رطوبت زیاد، نصب نکنید. همچنین محل های مرتعش یا در معرض ضربه را برای نصب انتخاب نکنید.
- ۲- برای بهبود کیفیت صدا و تصویر، از سیم ۰/۶ mm فویل دار استفاده کرده و مسیر سیم کشی را دور از مسیر سیم های برق انتخاب کنید .
- ۳- برای انتقال تصویر به فواصل بیش از ۵۰ متر، از کابل کواکسیال استفاده کنید.

تذکر :

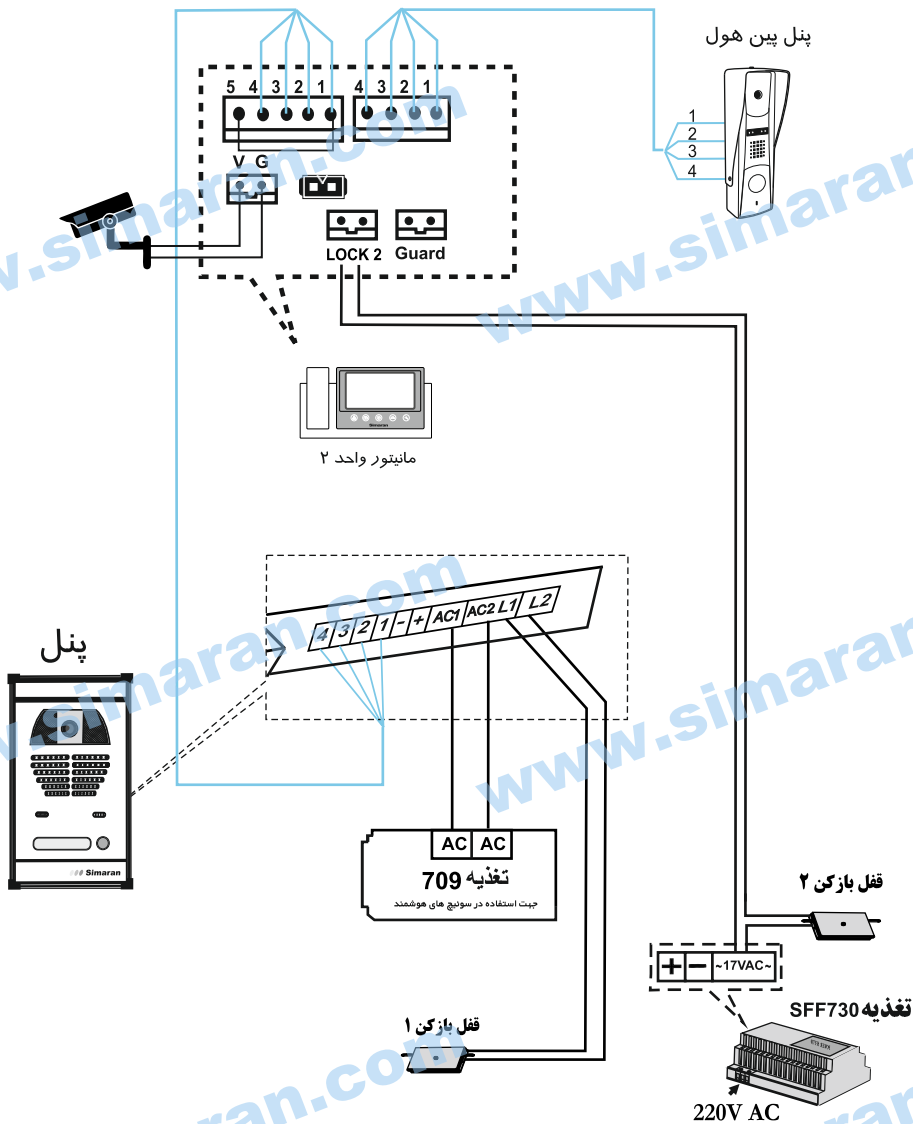
کانکتور GUARD (J24) در پشت ماینیتور جهت تماس با نگهبانی در سیستم های کدینگ قابل استفاده می باشد .

نحوه سیم بندی سیستم ۱ واحدی با پنل فراز :



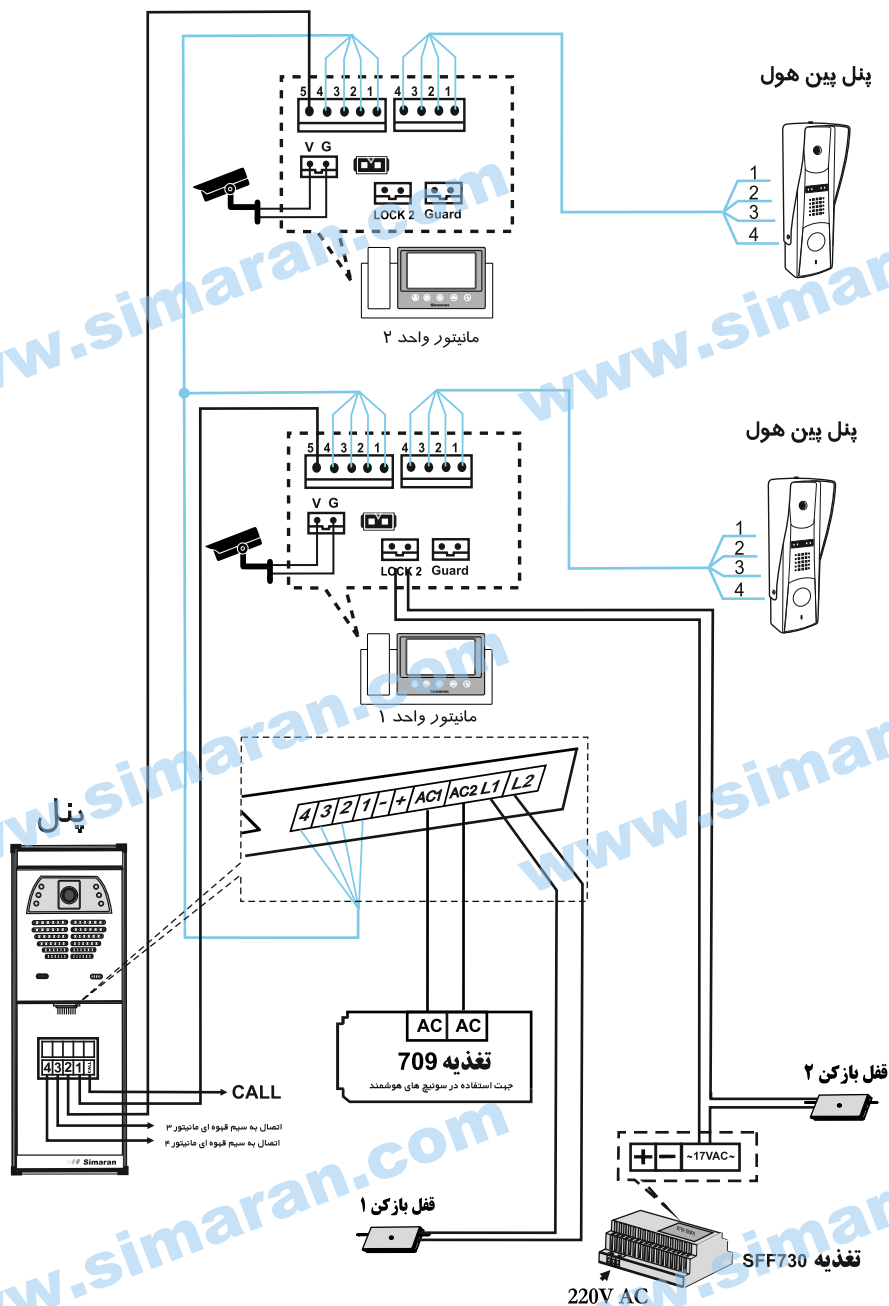
توجه : در این روش توجه داشته باشید که سیم خط ۱ به ۵ متصل کنید. (سیم قرمز به قهوه ای)

نحوه سیم بندی سیستم ۱ واحدی با پنل فوژان :



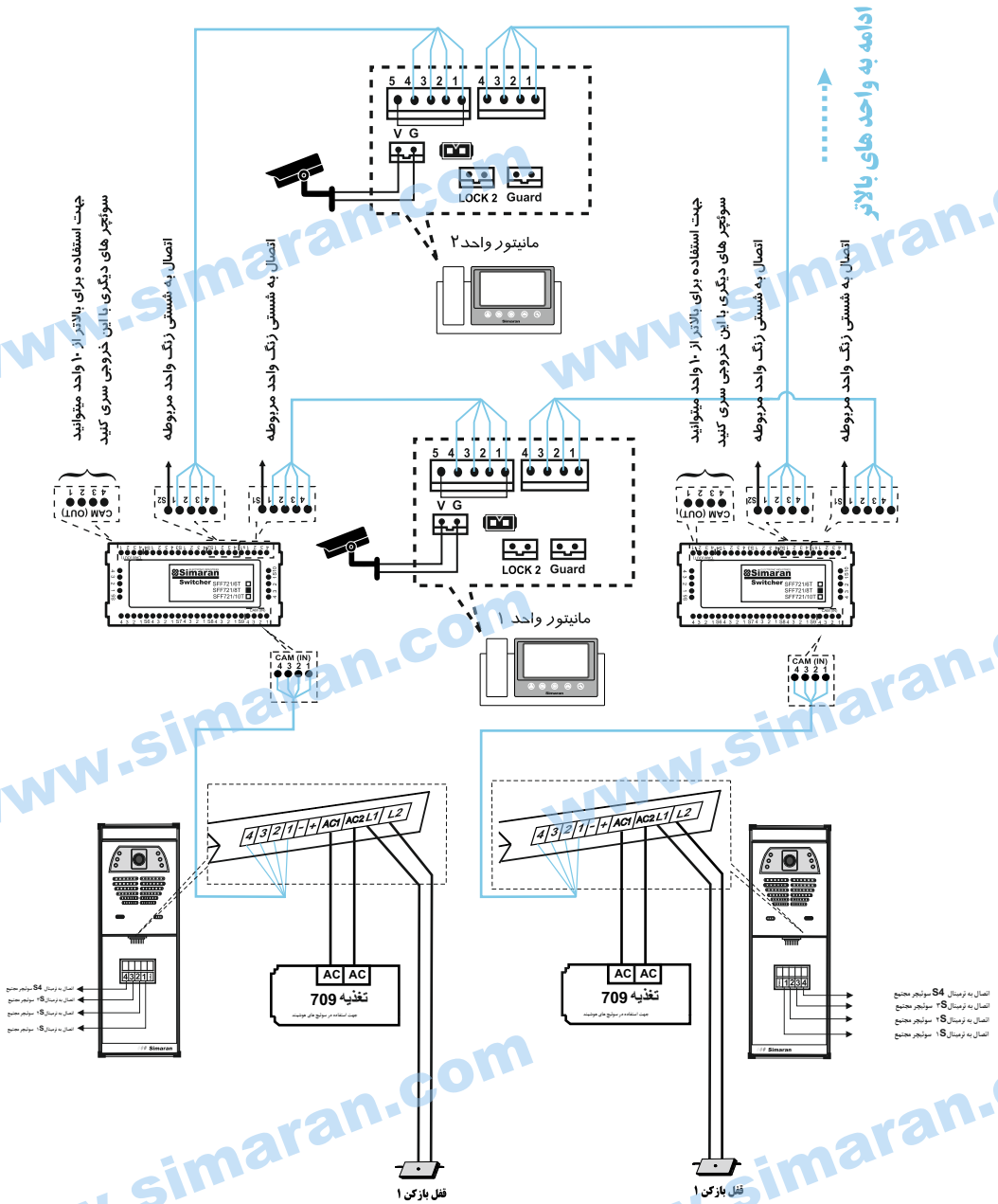
توجه : در این روش توجه داشته باشید که سیم خط 1 به 5 متصل کنید. (سیم قرمز به قهوه ای)

نحوه سیم بندی جهت استفاده از سوئیچر داخلی:



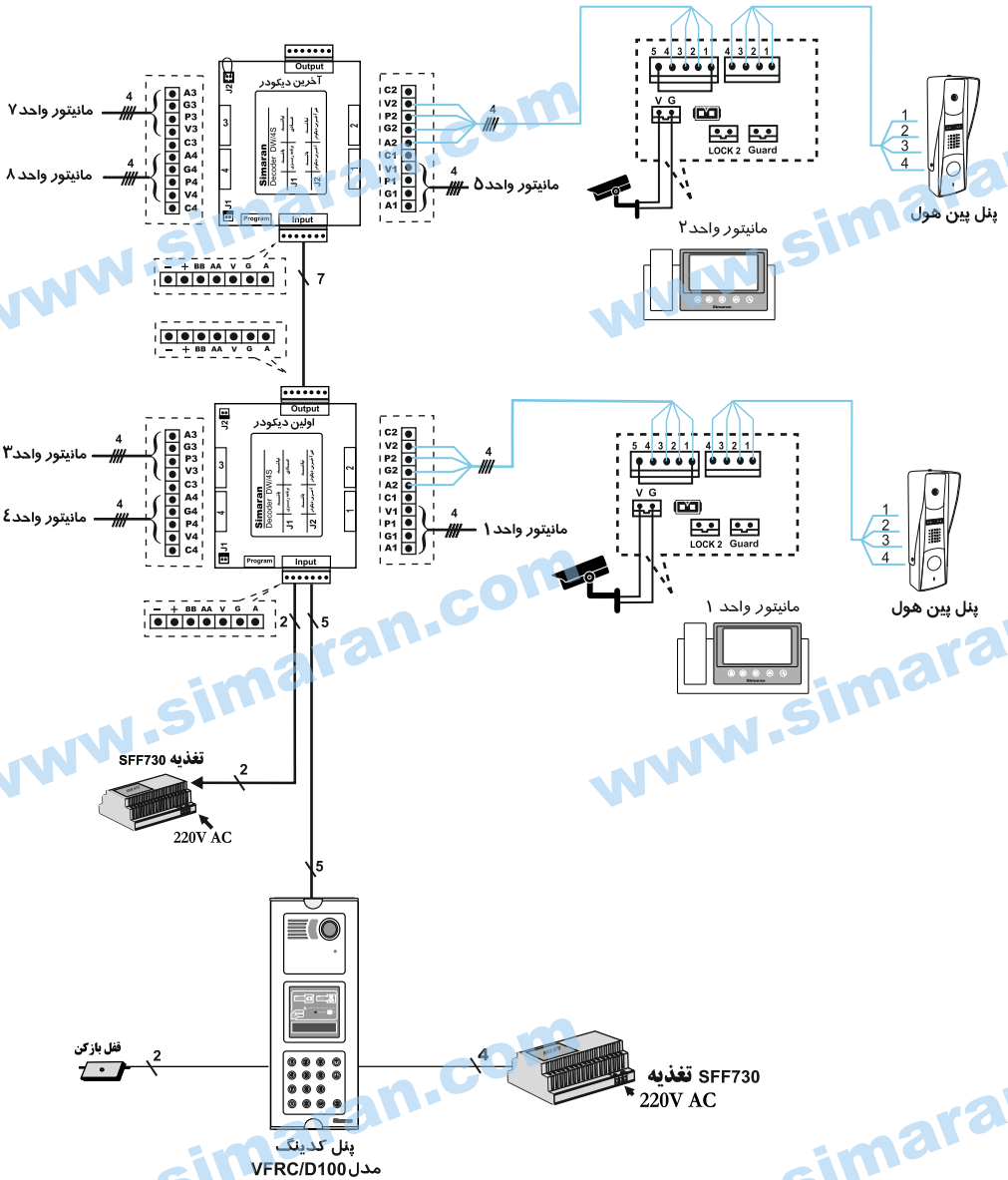
توجه : در این روش توجه داشته باشید که سیم خط ۱ به ۵ متصل **نباشد**. (سیم قرمز به قهوه ای)

نحوه سیم بندی با استفاده از سوئیچر مجتمع :



توجه : در این روش توجه داشته باشید که سیم خط ۱ به ۵ را متصل کنید. (سیم قرمز به قهوه ای)

نحوه سیم بندی سیستم کدینگ :



توجه : در این روش توجه داشته باشید که سیم خط 1 به 5 را متصل کنید. (سیم قرمز به قهوه ای)

راهنمای رفع اشکالات :

ردیف	اشکال	دلایل احتمالی
۱	سیستم کاملا از کار افتاده است.	برق ورودی قطع است. کلید ON/OFF در وضعیت OFF است.
۲	تصویر سیاه و سفید است.	کنترل رنگ تنظیم نیست.
۳	مانیتور خاموش و روشن می شود.	سیم های میان مانیتور و پنل اتصالی دارد.
۴	صدای رفت و برگشت برقرار است اما تصویری نداریم.	سیم شماره ۴ از پنل به مانیتور قطع است.

مشخصات فنی :

ولتاژ مورد نیاز	AC 100 V - 240 V 50/60 Hz
توان مصرفی	7.3 W
صفحه نمایش	LCD رنگی ۷ اینچ / رزولوشن بالا
صدای زنگ	تک ملودی
دمای عملکرد	-10C ... +40C
حافظه تصویری	—
وزن	۱.۳ کیلوگرم
ابعاد	mm (ضخامت) ۴۵ X (ارتفاع) ۱۷۳ X (طول) ۳۱۵